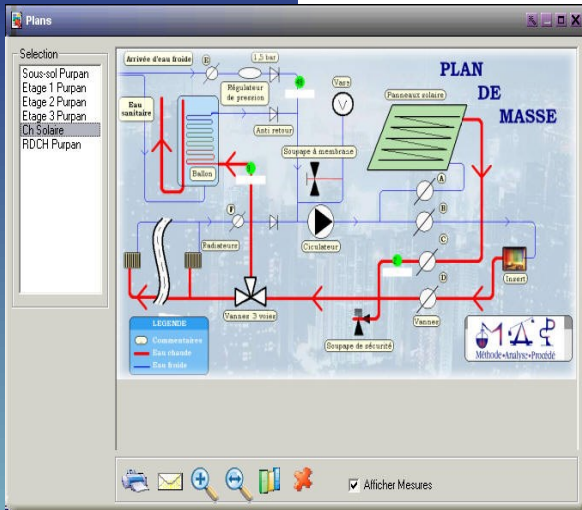
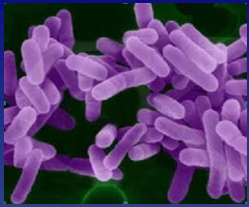


Surveillance Temps Réel



Caractéristiques générales

Les capteurs des transmetteurs sont positionnés directement sur les conduites d'eau à contrôler. Les mesures sont faites à l'intervalle choisi lors de la programmation sur notre logiciel Warita. En cas de dépassement du seuil haut ou bas une alerte est émise vers un ou des destinataires par sms, appel téléphonique ou e-mail. Les mesures sont archivées puis traitées par notre module « Risque Légionelle ». Rapports (Excel) largement personnalisables. **Prise en charge jusqu'à 15 points.** Insertions des plans ou de photographies.

SURVEILLANCE RISQUE LEGIONELLE TEMPS REEL

Waranet Solutions

Recevez votre logiciel et votre matériel prêts à être installés en quelques minutes. Programmez puis déployez vos points de mesure. Les contrôles peuvent débuter.

Tous nos capteurs Warita sont supportés. Extensions possible jusqu'à 200 points de me-

Warita Boîtier Tcp/ip	Etendue de Mesure	Résolution	Incertitude U	Prix HT € KIT 4 points	Prix HT € KIT 12 points
BS4-G2-D Ajustage et Constats Raccordés COFRAC	-55/+125 °C	0.01	0.22 °C à 0.5 °C	Nous consulter	Nous consulter

Contenu du Kit:

- 1 boîtier 4 capteurs transmetteur tcp/ip avec fonction de sauvegarde data-logger 10.000 mesures.
- 1 logiciel Warita Expert Win 98 SE à Win 7 + Module Risque Légionelle
- Hot line téléphonique installation et prise en main

Contact: Waranet Solutions
13 bd Roquelaure 32000 AUCH
Tel + 33(0)5.62.60.05.93
Fax + 33(0)5.62.63.46.10
Info@waranet.fr
http://www.waranet-solutions.com
SIRET : 517 641 593 00028
APE : 6201Z

LOCATION POSSIBLE

Matériel prêt à l'emploi, frais de port en sus, photos non contractuelles, prix soumis à variation.

Avec Warita Temps Réel, la maîtrise du risque légionelle en continu...



Mesure Warita Temps Réel - Contrôle de Surveillance, Alarme et Traçabilité - Version 2.002 - Poste Principal C:\Program Files\WARITA\WARITA\Warita R V 2.002 Data

Groupes Communs

- Micrologie A: 20 (19.34 °C), 21 (47.24 XHR), 22 (1008 hPa), 23 (7.83 °C), 24 (11.51 °C)
- Micrologie B: 26 (21.22 °C), 27 (46.34 XHR), 28 (9.26 °C), 29 (3.2 Pa), 30 (22.14 °C)
- Micrologie C: 35 (19.94 °C), 36 (19.75 °C)
- Micrologie D: 45 (6.67 °C)
- Sanitaire 1: 2 (0), 3 (21.53 °C), 4 (19.45 °C)
- Eclairage: 1 (-37.63 °C), 47 (19.26 °C), 48 (19.26 °C)

Plans: Sélection (Masqan 1, Mounoun, Invo, R.E.P, Test, Plan 1, p, GIF 72 dpi, Bmp 72 dpi, ICI, it, png, vent, Couve Horizontale, Boue 24, Couve Verticale)

Canal 22: Pression Absolue L3, Min, Max: Val: 1008.4 hPa, à: 2503

WaritaNet Solutions

Réception des mesures ...

Tableau Blanc, Outil d'Analyse

Impprimer Rapport, Export, Envoi Mail, Effacer Sélection, Excel, Cartographie, Custom 1

Éléments Statistiques

Date: 20/07/2007 02:17:25

HAVD	5.35
BARG	3.41
MILIEU	5.88
BAVG	4.24
HARD	3.02
HAVG	4.68
BAVD	6.12
HARG	4.13
BARD	1.23

Éléments Complémentaires

Moyenne Générale	4.97
Valeur Maxi.	7.26
Valeur Mini.	0.87
Amplitude Maxi.	6.39
Déviations Std.	

Parameters: Temp, Hum, Synchro, Interpolation sélection, Stats, Titre

Importation dans l'outil d'analyse ...

Génération du rapport ...

waranet solutions

Contrôle Périodique Risque Légionelle

1 - Paramètres de la Qualification

Date du Contrôle: 19/07/2007 19:26:42 Opérateur JP

Client ou Site: Batiment N°1 site de Sarlat

Id. Interne:

Procédure Normative: Début Contrôle: 19/07/20:15 Fin Contrôle: 20/07/09:00

Nombre d'enregistreurs: 9

Intervalle de mesure: 0.15:00

Nombre de mesures: 52

Commentaires: Matériel utilisé: Ensemble de Warita Loggers, sondes externes, Interface USB, Logiciel Warita II, version Expert V5.056

2 - Instruments de Mesure Utilisés

Id. Interne	Id. Unique Constructeur	Position	Remarque	Date Etalonnage	Modèle	Ince Inst
1	00000008739941	ECS	ECS départ	25/04/2010	DS1922L	
2	00000007FD5041	BC1	Boucle 1	25/04/2010	DS1922L	
3	000000080C3041	BC2	Boucle 2	25/04/2010	DS1922L	
4	00000007AD241	BC3	Boucle 3	19/07/2010	DS1922L	
5	0000000448141	BC4	Boucle 4	25/04/2010	DS1922L	
6	0000000400541	BC5	Boucle 5	09/05/2010	DS1922L	0.12
7	000000082E341	BC6	Boucle 6	19/07/2010	DS1922L	0.12
8	0000000538F341	Retour	Retour ECS	25/04/2010	DS1922L	0.12
9	000000083BF41	Eau Froide	Eau Froide distribuée	19/07/2010	DS1922L	0.12

3 - Exploitation des Mesures

Saisir les paramètres et cliquer sur Mettre à Jour.

Position	Remarque	Moyenne	Mini	Maxi	Mesures relevées	Doit être	Conditions à respecter	Résultats
1	ECS départ	59.85	58.93	60.24		>	50.0	X
2	BC1	52.85	51.93	53.24		>	50.0	OK
3	BC2	50.85	49.81	51.24		>	50.0	X
4	BC3	51.12	50.20	51.94		>	50.0	OK
5	BC4	49.20	47.27	50.96		>	50.0	X
6	BC5	55.12	53.78	56.17		>	50.0	OK
7	BC6	59.52	58.69	60.16		>	50.0	OK
8	Retour	50.45	49.20	51.46		>	50.0	X
9	Eau Froide	23.74	21.90	25.00		<	25.0	X

4 - Conclusion

Attention, il y a des anomalies

Remarques: Vérifier de façon urgente: le fonctionnement du circulateur ECS principal (à maintenance à prévoir), la isolation du circuit Eau Froide en traversée zones chaudes (chaufferie en particulier)

7 - Liste des Mesures

Date Heure	ECS ICE04	BC1 ICE01	BC2 ICE17	BC3 ICE48	BC4 ICE076	BC5 ICE22	BC6 ICE03	Retour ICE02	Eau Froide ICE41
19/7 20:15:51	56.74	52.74	50.68	51.19	50.46	55.5	56.09	50.92	25.13
19/7 20:30:51	56.93	51.93	49.81	50.32	48.26	53.78	55.09	49.9	22.21
19/7 20:45:51	56.80	52.8	50.91	51.24	50.52	55.84	56.79	51.11	26.30
19/7 21:00:51	59.05	52.05	50.06	50.57	48.5	54.09	56.88	49.55	22.59
19/7 21:15:51	59.88	52.88	51.12	51.44	50.58	55.81	56.04	51.25	25.32
19/7 21:30:51	59.07	52.07	50.06	50.83	48.03	54.09	56.88	49.55	22.59
19/7 21:45:51	59.91	52.91	51.11	51.44	50.47	55.81	56.98	51.19	25.13
19/7 22:00:51	59.26	52.26	50.3	50.76	48.07	54.53	56.13	49.92	23.1
19/7 22:15:51	59.84	52.84	51.24	51.57	49.55	55.81	56.16	51.1	24.52
19/7 22:30:51	59.38	52.38	50.31	50.87	49.32	54.66	56.16	50.05	23.36
19/7 22:45:51	59.77	52.77	51.13	51.41	49.86	55.09	56.04	50.85	24.13
19/7 23:00:51	59.51	52.51	50.37	50.87	49.51	54.85	56.22	50.17	23.64
19/7 23:15:51	59.64	52.64	50.95	51.33	48.27	55.37	56.89	50.54	23.04
19/7 23:30:51	59.93	52.93	50.55	51.06	49.89	55.16	56.41	50.47	24.04
19/7 23:45:51	59.52	52.52	50.89	51.23	47.9	55.17	56.75	50.3	23
20/7 0:00:51	59.83	52.83	50.42	51	49.83	55.1	56.29	50.41	23.92
20/7 0:15:51	59.45	52.45	50.64	51.08	47.71	54.85	56.5	50.1	22.82
20/7 0:30:51	59.63	52.63	50.42	50.93	49.95	55.12	56.29	50.41	24.04
20/7 0:45:51	59.41	52.41	50.58	51.02	47.52	54.79	56.5	50.04	22.99
20/7 1:00:51	59.98	52.98	50.41	50.93	49.89	55.12	56.22	50.41	24.05
20/7 1:15:51	59.38	52.38	50.52	51.02	47.52	54.77	56.4	50.04	22.57
20/7 1:30:51	59.70	52.7	50.42	51	50.01	55.18	56.29	50.47	24.11
20/7 1:45:51	59.39	52.39	50.46	51.02	47.27	54.71	56.4	49.98	22.47
20/7 2:00:51	59.88	52.88	50.88	51.3	50.45	55.06	56.73	50.97	24.79
20/7 2:15:51	59.28	52.28	50.44	50.96	47.39	54.28	56.25	49.71	22.18
20/7 2:30:51	59.95	52.95	50.8	51.3	50.51	55.06	56.83	50.97	24.88
20/7 2:45:51	59.30	52.3	50.38	50.89	48.07	54.3	56.22	49.75	22.33
20/7 3:00:51	60.07	53.07	51.1	51.49	50.55	55.91	56.88	51.22	25.3
20/7 3:15:51	59.24	52.24	50.19	50.83	47.88	53.99	56.97	49.56	21.95
20/7 3:30:51	59.65	52.65	50.79	51.25	50.52	55.72	56.83	50.97	24.98
20/7 3:45:51	59.24	52.24	50.19	50.7	48.07	54.05	56.9	49.56	22.01
20/7 4:00:51	60.01	53.01	50.86	51.3	50.55	55.95	56.78	51.11	25.12
20/7 4:15:51	59.38	52.38	50.31	50.83	48.5	54.3	56.13	49.75	22.46
20/7 4:30:51	60.15	53.15	51.22	51.56	50.89	56.08	60.01	51.41	25.0
20/7 4:45:51	59.43	52.43	50.31	50.83	48.88	54.32	56.13	49.88	22.59
20/7 5:00:51	60.24	53.24	51.24	51.83	50.96	56.14	60.1	51.49	25.08
20/7 5:15:51	59.45	52.45	50.26	50.83	49.07	54.47	56.13	49.92	22.78
20/7 5:30:51	60.22	53.22	51.24	51.84	50.53	56.17	60.13	51.4	25.13

