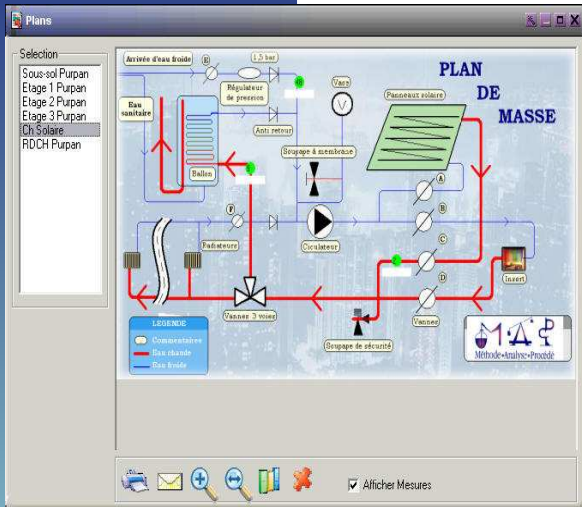


Warita Temps Réel

La haute technologie
made in France

Kit complet à partir de 1995 €ht



Caractéristiques générales

Les capteurs des transmetteurs sont positionnés directement sur les conduites d'eau à contrôler. Les mesures sont faites à l'intervalle choisi lors de la programmation sur notre logiciel Warita. En cas de dépassement du seuil haut ou bas une alerte est émise vers un ou des destinataires par sms, appel téléphonique ou e-mail.

Les mesures sont archivées puis traitées par notre module « Risque Légionelle ». Rapports (Excel) largement personnalisables. **Prise en charge jusqu'à 15 points.** Insertions des plans ou de photographies.

Voir les exemples de rapports sur notre site web.

KIT RISQUE LEGIONELLE WARITA

Waranet Solutions

Recevez votre logiciel et votre matériel prêts à être installés en quelques minutes. Programmez puis déployez vos points de mesure. Les contrôles peuvent débuter.

Tous nos capteurs Warita sont supportés. Extensions possible jusqu'à 200 points de mesure.

Warita Boîtier Tcp/ip	Etendue de Mesure	Résolution	Incertitude U	Prix HT € KIT 4 points	Prix HT € KIT 12 points
BS4-G2-D Ajustage et Constats Raccordés COFRAC	-55/+125 °C	0.01	0.22 °C à 0.5 °C	1995	4590

Contenu du Kit:

- 1 boîtier 4 capteurs transmetteur tcp/ip avec fonction de sauvegarde data-logger 10.000 mesures.
- 1 logiciel Warita Expert Win 98 SE à Win 7 + Module Risque Légionelle
- Hot line téléphonique installation et prise en main
- **Constats de vérification 3 points individuels sur chaînes de mesure raccordées COFRAC température.**

Waranet Solutions SAS
13 bd Roquelaure
32000 AUCH

Tel : (33) 05.62. 60 05.93
Fax : (33) 05.62.63 46.10

email : Info@waranet.fr

<http://www.waranet.fr>

LOCATION POSSIBLE

Matériel prêt à l'emploi, frais de port en sus, photos non contractuelles, prix soumis à variation.

Avec Warita Temps Réel, la maîtrise du risque légionelle en continu...



Réception des mesures ...

Date	20/07/2007 02:17:25
HAVD	5.35
BARG	3.41
MILIEU	5.88
BAVG	4.24
HARD	3.02
HAVG	4.68
BAVD	6.12
HARG	4.13
BARD	1.23

Importation dans l'outil d'analyse ...

Génération du rapport ...

Contrôle Périodique Risque Légionelle

1 - Paramètres de la Qualification

Date du Contrôle : 19/07/2007 19:26:42 Opérateur JP

Client ou Site : Batiment N°1 site de Sarlat

Id. Interne : ICE01

Procédure Normative : Début Contrôle : 19/07/20:15
Fin Contrôle : 20/07/9:00

Nombre d'enregistreurs : 9
Intervalle de mesure : 0.15:00
Nombre de mesures : 52

2 - Instruments de Mesure Utilisés

Id. Interne	Id. Unique Constructeur	Position	Remarque	Date Etalonnage	Modèle	Ince Inst
1	ICE04	ECS départ	ECS départ	25/04/2010	DS1922L	
2	ICE01	BC1	Boucle 1	25/04/2010	DS1922L	
3	ICE17	BC2	Boucle 2	25/04/2010	DS1922L	
4	ICE48	BC3	Boucle 3	19/07/2010	DS1922L	
5	ICE078	BC4	Boucle 4	25/04/2010	DS1922L	
6	ICE22	BC5	Boucle 5	09/05/2010	DS1922L	
7	ICE03	BC6	Boucle 6	19/07/2010	DS1922L	0.12
8	ICE02	Retour	Retour ECS	25/04/2010	DS1922L	0.12
9	ICE41	Eau Froide	Eau Froide distribuée	19/07/2010	DS1922L	0.12

3 - Exploitation des Mesures

Saisir les paramètres et cliquer sur Mettre à Jour.

Position	Remarque	Moyenne	Mini	Maxi	Doit être	Conditions à respecter	Résultats
1	ECS	59.85	58.93	60.24	>	50.0	X
2	BC1	52.85	51.83	53.24	>	50.0	OK
3	BC2	50.85	49.81	51.24	>	50.0	X
4	BC3	51.13	50.32	51.84	>	50.0	X
5	BC4	49.25	47.27	50.95	>	50.0	X
6	BC5	55.12	53.78	56.17	>	50.0	OK
7	BC6	59.52	58.60	60.16	>	50.0	OK
8	Retour	50.45	49.20	51.46	>	50.0	X
9	Eau Froide	23.74	21.95	25.60	<	25.0	X

4 - Conclusion

Attention, il y a des anomalies

Remarques : Vérifier de façon urgente :
- le fonctionnement du calculateur ECS principal (à maintenance à prévoir)
- l'isolation du circuit Eau Froide en traversée zones chaudes (chaufferie en particulier)

7 - Liste des Mesures

Date Heure	ECS ICE04	BC1 ICE01	BC2 ICE17	BC3 ICE48	BC4 ICE078	BC5 ICE22	BC6 ICE03	Retour ICE02	Eau Froide ICE41
19/7 20:15:51	56.74	52.74	50.88	51.19	50.46	55.5	56.06	50.92	25.18
19/7 20:30:51	56.93	51.93	49.81	50.32	48.26	53.78	56.09	49.9	22.21
19/7 20:45:51	56.80	52.8	50.91	51.24	50.52	55.84	56.79	51.11	26.39
19/7 21:00:51	59.05	52.05	50.06	50.57	48.5	54.09	58.88	49.55	22.59
19/7 21:15:51	59.88	52.88	51.12	51.44	50.58	55.81	60.04	51.25	26.32
19/7 21:30:51	59.07	52.07	50.06	50.83	48.83	54.09	58.88	49.55	22.59
19/7 21:45:51	59.91	52.91	51.11	51.44	50.47	55.81	59.98	51.19	26.18
19/7 22:00:51	59.26	52.26	50.3	50.76	48.07	54.53	59.13	49.92	23.1
19/7 22:15:51	56.84	52.84	51.24	51.57	49.55	55.81	60.16	51.1	24.52
19/7 22:30:51	59.38	52.38	50.31	50.87	49.32	54.66	56.16	50.05	23.36
19/7 22:45:51	59.77	52.77	51.13	51.41	48.86	55.09	60.04	50.85	24.13
19/7 23:00:51	59.51	52.51	50.37	50.87	49.51	54.85	56.22	50.17	23.64
19/7 23:15:51	59.94	52.94	50.95	51.33	48.27	55.37	59.88	50.54	23.64
19/7 23:30:51	59.83	52.83	50.55	51.06	49.89	55.16	59.22	50.41	24.05
19/7 23:45:51	59.52	52.52	50.89	51.23	47.9	55.17	56.75	50.3	23
20/7 0:00:51	59.83	52.83	50.42	51	49.83	55.1	59.29	50.41	23.92
20/7 0:15:51	59.45	52.45	50.64	51.08	47.71	54.85	59.5	50.1	22.82
20/7 0:30:51	59.63	52.63	50.42	50.93	49.95	55.12	56.29	50.41	24.04
20/7 0:45:51	59.41	52.41	50.58	51.02	47.52	54.79	56.5	50.04	22.99
20/7 1:00:51	59.88	52.88	50.41	50.93	49.89	55.12	56.22	50.41	24.05
20/7 1:15:51	59.88	52.88	50.41	50.93	49.89	55.12	56.22	50.41	24.05
20/7 1:30:51	59.70	52.7	50.42	51	50.01	55.18	56.29	50.47	24.11
20/7 1:45:51	59.39	52.39	50.46	51.02	47.27	54.71	56.4	49.98	22.47
20/7 2:00:51	59.88	52.88	50.88	51.3	50.45	55.06	56.73	50.97	24.79
20/7 2:15:51	59.28	52.28	50.44	50.96	47.39	54.26	56.25	49.71	22.18
20/7 2:30:51	59.95	52.95	50.8	51.3	50.51	55.06	59.83	50.97	24.88
20/7 2:45:51	59.30	52.3	50.38	50.86	48.07	54.3	56.22	49.75	22.33
20/7 3:00:51	60.07	53.07	51.1	51.49	50.65	55.91	59.88	51.22	25.3
20/7 3:15:51	59.24	52.24	50.19	50.83	47.88	53.99	58.97	49.56	21.95
20/7 3:30:51	59.65	52.65	50.79	51.25	50.52	55.72	59.83	50.97	24.98
20/7 3:45:51	59.24	52.24	50.19	50.7	48.07	54.05	59	49.56	22.01
20/7 4:00:51	60.01	53.01	51.86	51.3	50.55	55.95	56.76	51.11	25.12
20/7 4:15:51	59.36	52.36	50.31	50.83	48.5	54.3	56.13	49.75	22.46
20/7 4:30:51	60.15	53.15	51.22	51.56	50.89	56.08	60.01	51.41	25.0
20/7 4:45:51	59.43	52.43	50.31	50.83	48.88	54.32	56.13	49.88	22.59
20/7 5:00:51	60.24	53.24	51.24	51.83	50.96	56.14	60.1	51.49	25.88
20/7 5:15:51	59.45	52.45	50.26	50.83	49.07	54.47	56.13	49.92	22.78
20/7 5:30:51	60.22	53.22	51.24	51.84	50.53	56.17	60.13	51.4	25.18

