

Exemples d'utilisations

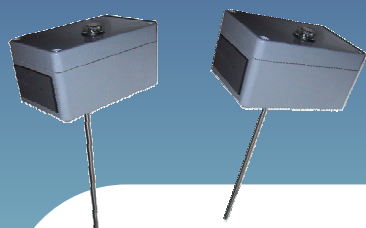
- Suivi du produit « à cœur »
- Chambre froide ou chaude
- Qualification d'enceinte
- Cuisson



• **Facilité de mise en œuvre, quelques heures suffisent pour déployer plusieurs dizaines de capteurs.**

- **Fonctionnement réseau natif.**
- **Consultation distante.**
- **Étalonnage et ajustage interne jusqu'à 5 points**
- **Constat de vérification individuel possible**

Plus d'informations sur [notre site internet](#)



Sonde à Piquer 1 à 4 canaux, Radio Fréquence

Boîtiers radiofréquence Gamme Waranet G2

Gamme de boîtiers transmetteurs
1 à 4 canaux sondes PT1000

Ces sondes à piquer autonomes permettent le suivi temps réel de vos produits même dans des enceintes métalliques. Les capteurs peuvent être positionnés selon vos besoins.

Couverture complète grâce au routage 'intelligent' des points de mesure. Optimisation du trafic radio.

Interface radiofréquence
WaraNet G2

SPECIFICATIONS COMMUNES A NOS MODELES

Nombre de canaux	1 à 4 (positions et longueur sur demande)
Exactitude après ajustage	0.1 à 0.2 °C suivant étendue de mesure
Étendue de mesure	- 15 + 120 °C (-100 +160 °C option)
Étanchéité sonde	IP 68
Étanchéité boîtier	IP 68
Type sonde	PT1000 Classe A
RADIO FREQUENCE	
Mode RF	868-869 Mhz bande ISM
Conformité	ART— CE— ETSI
Portée radio	> 300 mètres en champ libre
Batterie	Lithium longue durée remplaçable
Interrupteur marche / arrêt	En option ou par logiciel
Référence	BS1—BS4 G2 SP [modèle]
Logiciel associé	WARITA II

Waranet Solutions SAS
13 db Roquelaure 32000 AUCH
Tel : (33) 05.62. 60 05.93
Fax : (33) 05.62.63.46.10

e-mail : info@waranet.fr

<http://www.waranet.fr>